

# Portal RH

**Centraliza ferramentas  
Empodera o colaborador**

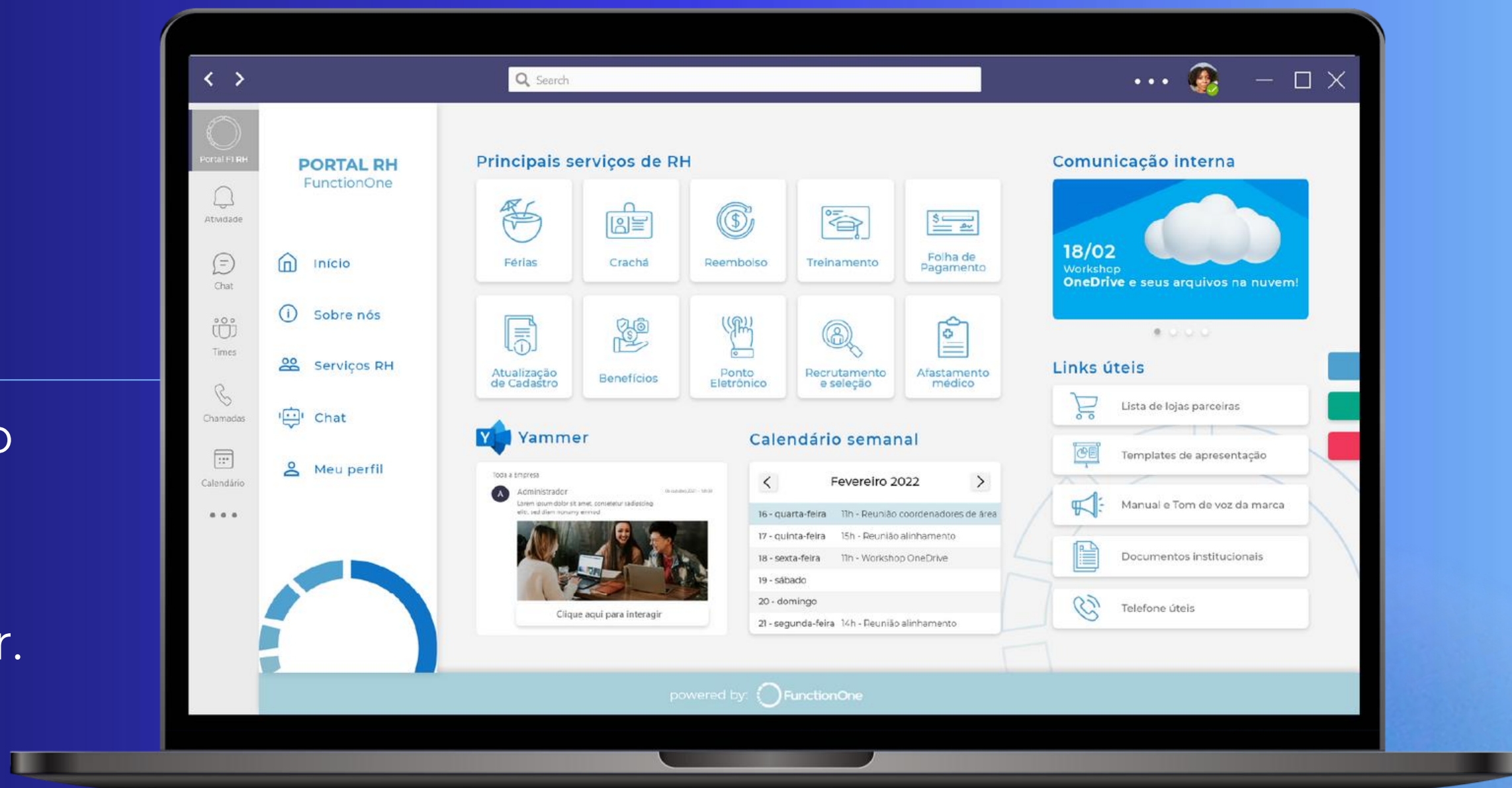


[FunctionOne.com.br](https://FunctionOne.com.br)



# O que é o Portal RH?

Um aplicativo de relacionamento direto com o colaborador que reúne recursos, serviços e comunicação em um único lugar.





O Portal RH foi pensado para se integrar ao Microsoft Teams, mas pode funcionar em interface web. Funciona na versão desktop e mobile.



The screenshot displays the FunctionOne HR Portal interface. At the top, there is a navigation bar with a search field and user profile options. The main content area is divided into several sections:

- Portal FI RH**: A sidebar menu with icons for Atividade, Chat, Times, Chamadas, and Calendário.
- PORTAL RH FunctionOne**: A central header with navigation links for Início, Sobre nós, Serviços RH, Chat, and Meu perfil.
- Principais serviços de RH**: A grid of 10 service tiles including Férias, Crachá, Reembolso, Treinamento, Folha de Pagamento, Atualização de Cadastro, Benefícios, Ponto Eletrônico, Recrutamento e seleção, and Afastamento médico.
- Yammer**: A social feed post from 'Administrador' with a photo of people working and a 'Clique aqui para interagir' button.
- Calendário semanal**: A weekly calendar for February 2022 showing events like 'Reunião coordenadores de área', 'Reunião alinhamento', and 'Workshop OneDrive'.
- Comunicação interna**: A blue banner for a 'Workshop OneDrive e seus arquivos na nuvem!' on 18/02.
- Links úteis**: A list of useful links such as 'Lista de lojas parceiras', 'Templates de apresentação', 'Manual e Tom de voz da marca', 'Documentos institucionais', and 'Telefone úteis'.

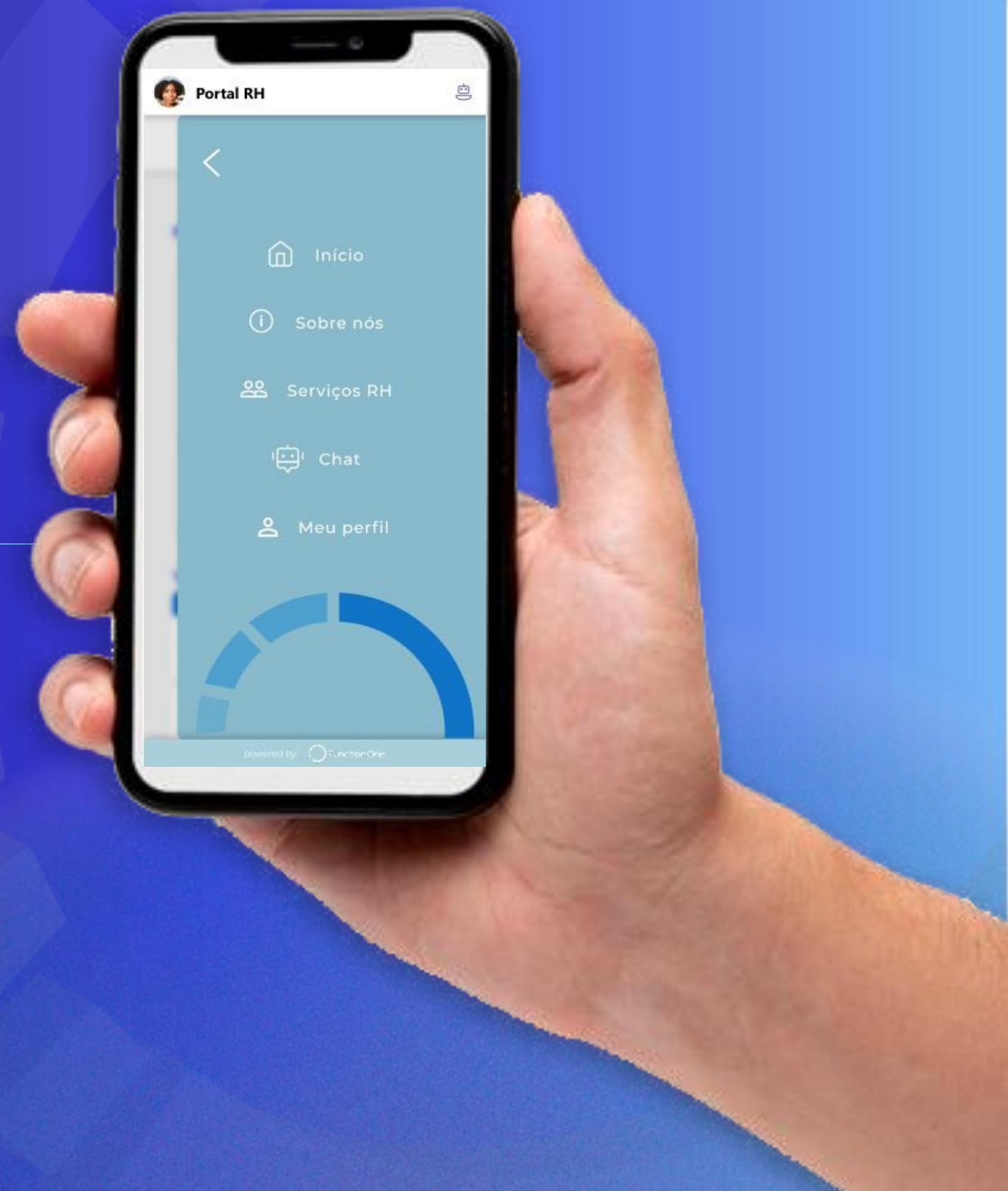
At the bottom of the page, it says 'powered by: FunctionOne'.



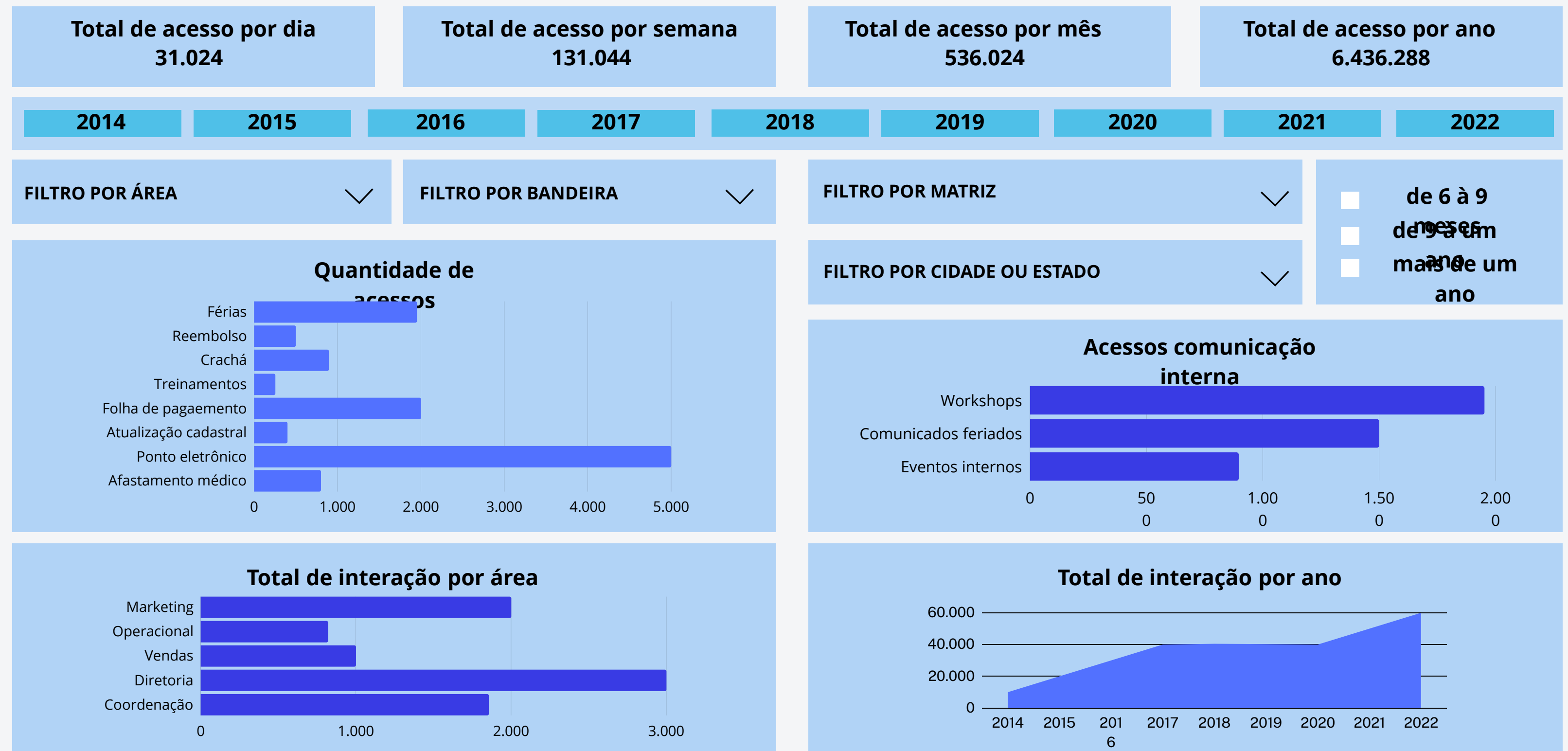
# O que ele resolve para o RH?

Ele **empodera** o colaborador, dando mais autonomia para resolver questões do dia a dia .

Aumente sua eficiência operacional e transforme a experiência do colaborador.



# O RH acompanha dados estatísticos da interação com a interface medindo o engajamento dos colaboradores. Todos os dados são customizáveis.





# O que o colaborador pode fazer?

Acesse diversos serviços como ponto eletrônico, benefícios, reembolso, treinamento, folha de pagamento e outros. Um portal fácil, amigável e intuitivo para o colaborador de ponta.





FACILIDADES

LINKS ÚTEIS

COMUNICAÇÃO

## **BOT de interação para diminuir tempo de resposta para pesquisas como:**

- **solicitações de crachá;**
- **férias;**
- **reembolso de despesas;**
- **treinamento;**
- **localizar departamentos;**
- **ter um perfil com informações;**
- **localizar colaboradores;**



FACILIDADES



LINKS ÚTEIS

COMUNICAÇÃO

## Inúmeras possibilidades de integração & automação

Acesso a lojas parceiras, templates de apresentação, documentos institucionais, telefones úteis, lista de ramais.





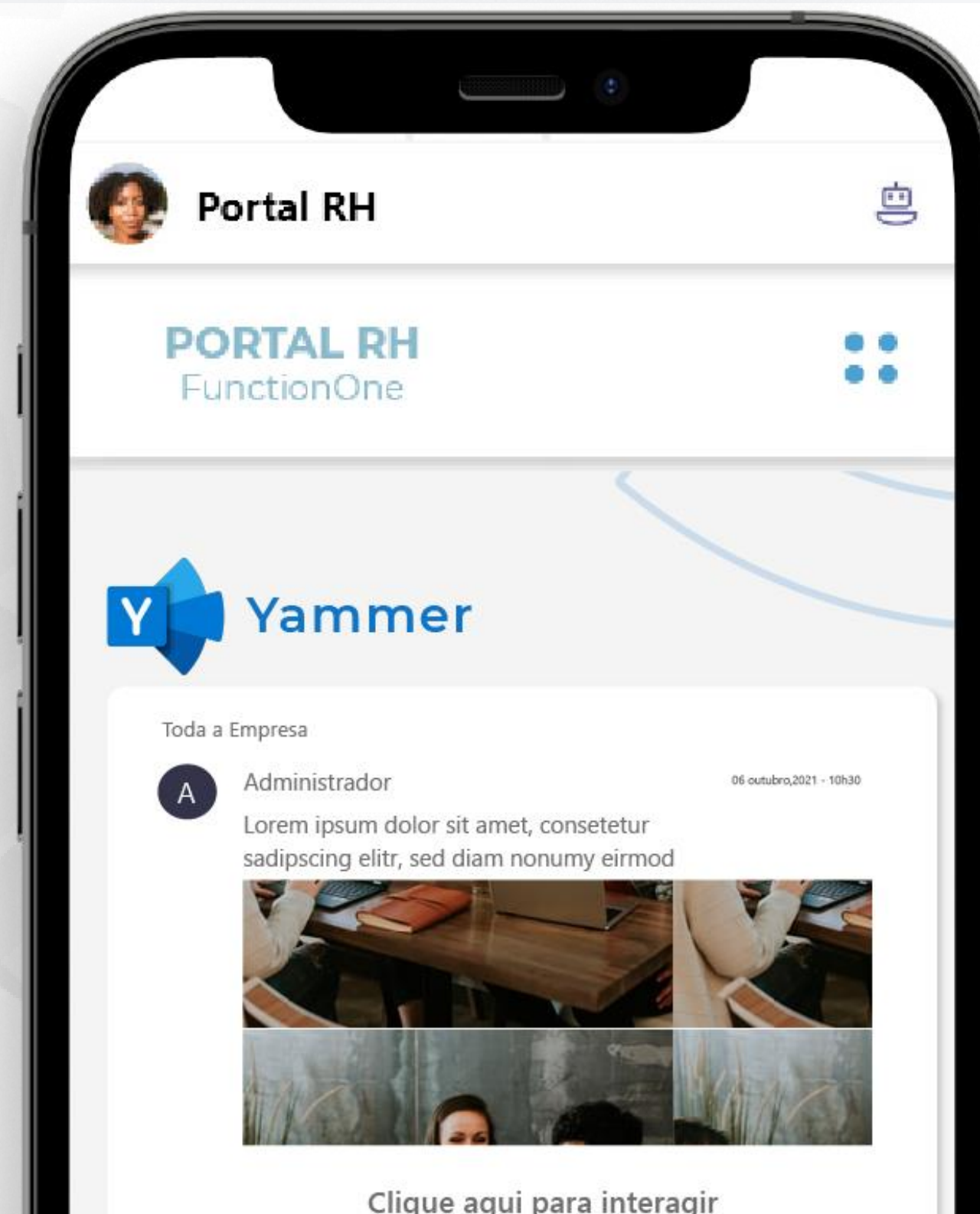
FACILIDADES

LINKS ÚTEIS



COMUNICAÇÃO

Interface ilustrada com postagens do **Yammer**, Workplace, Intranet e as principais notícias da empresa.



# Modelo de implementação





# Modelo de implementação - Pós vendas



# Perguntas frequentes

## 01 **Existem requisitos para a instalação?**

Sim, será necessário atender a requisitos técnicos de desenvolvimento dentro do SharePoint online ou outra solução.

## 02 **Necessito investir em licenciamento?**

Não. basta ter um licenciamento que contenha permissões para SharePoint Online, Yammer e Teams.

## 03 **Após a instalação terei autonomia para administrar a ferramenta?**

Sim. Após a instalação toda a administração da solução fica sob controle do cliente podendo inserir, editar, excluir conteúdo.

## 04 **Meu colaborador pode acessar de qualquer lugar?**

Sim, o acesso à solução é feita dentro do Teams de qualquer lugar. Browser, instalado ou mobile.

## 05 **A solução está alinhada com as regras da LGPD?**

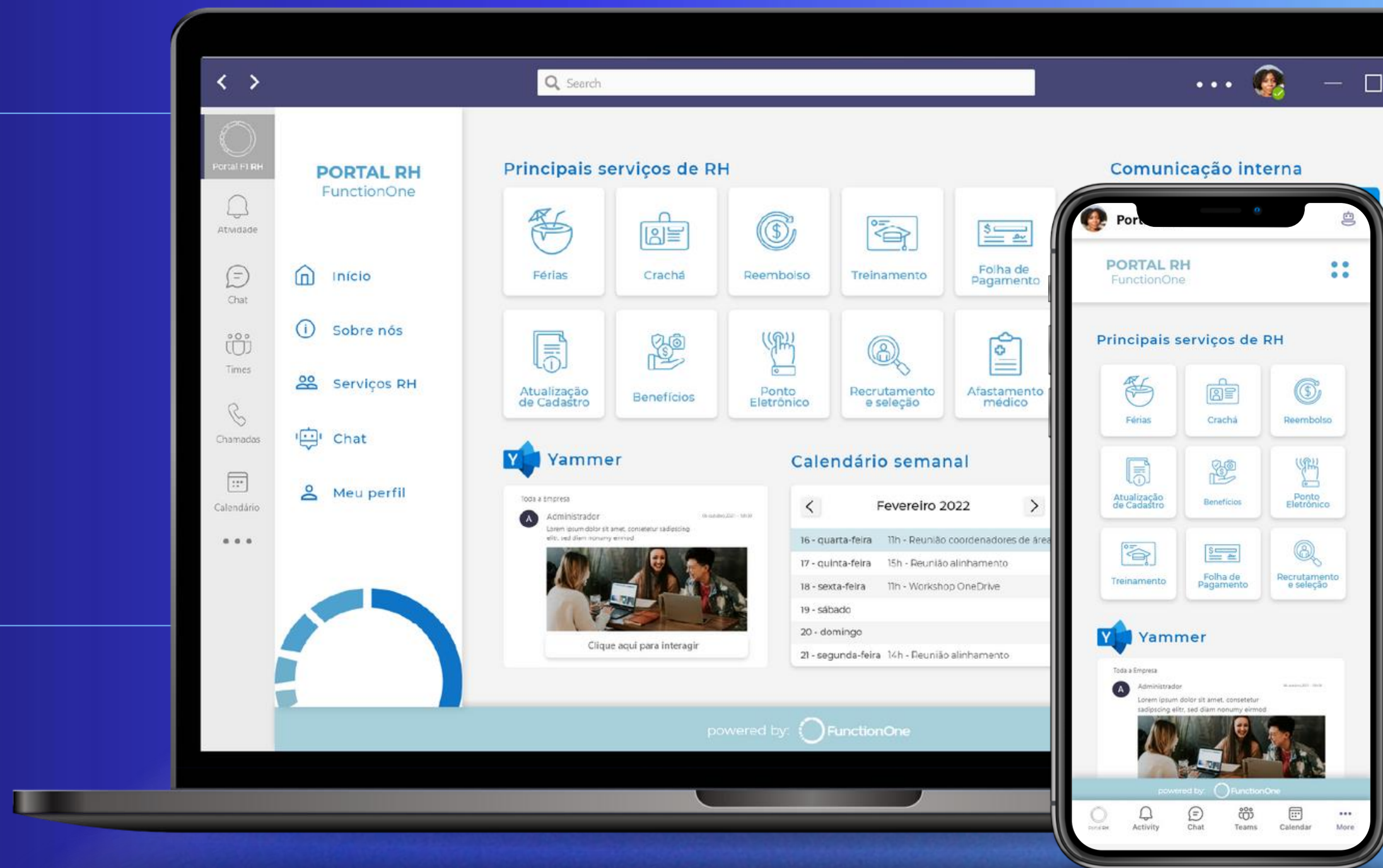
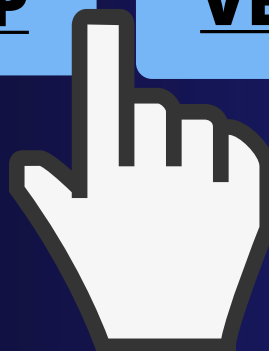
Sim, pois todas as soluções Microsoft estão alinhadas com as regras exigidas da LGPD e também com as soluções de segurança internacionais.



# Conheça o ambiente de demonstração

**VERSÃO DESTOP**

**VERSÃO MOBILE**



# Entre em contato com a gente e conheça outras soluções da FunctionOne.

WS

## Work Space

Reserve e automatize espaços de trabalho

CC

## company Communicator

Comunicação para toda a empresa



# Fale conosco



+55 (11) 2776-9579

[FunctionOne.com.br](https://FunctionOne.com.br)

 [@Function\\_\\_one](https://www.instagram.com/Function__one)